

british
Robertson ■■

CERRAMIENTOS
VERTICALES

RV48

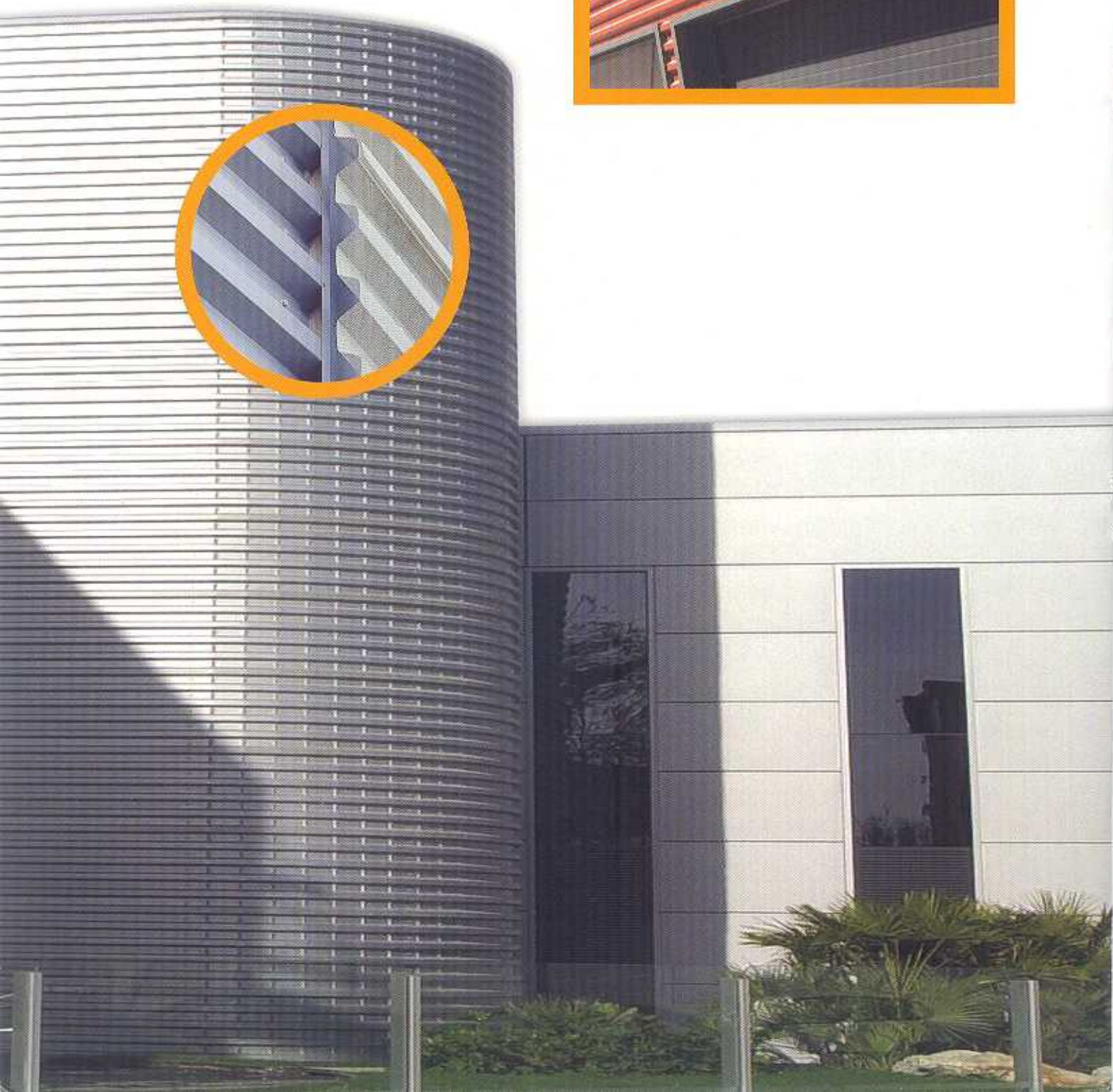
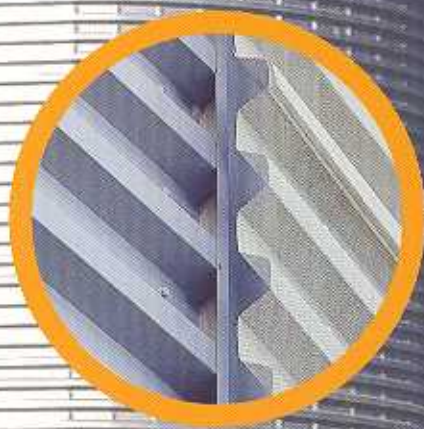


PERFILES INDUSTRIALES

PERFILES PARA CERRAMIENTOS VERTICALES

El perfil industrial **RV**, para cerramientos verticales, reúne en un mismo producto las más avanzadas características técnicas y unas líneas estéticas de gran belleza.

Desde su introducción en el mercado, su éxito viene avalado por el gran número de arquitectos y diseñadores de renombre internacional que han optado por su incorporación en muchas de sus edificaciones, proporcionando a todo tipo de construcciones unos acabados de gran calidad y avanzado diseño, contribuyendo, además, a crear una estética diferenciada y un ambiente de trabajo muy agradable.

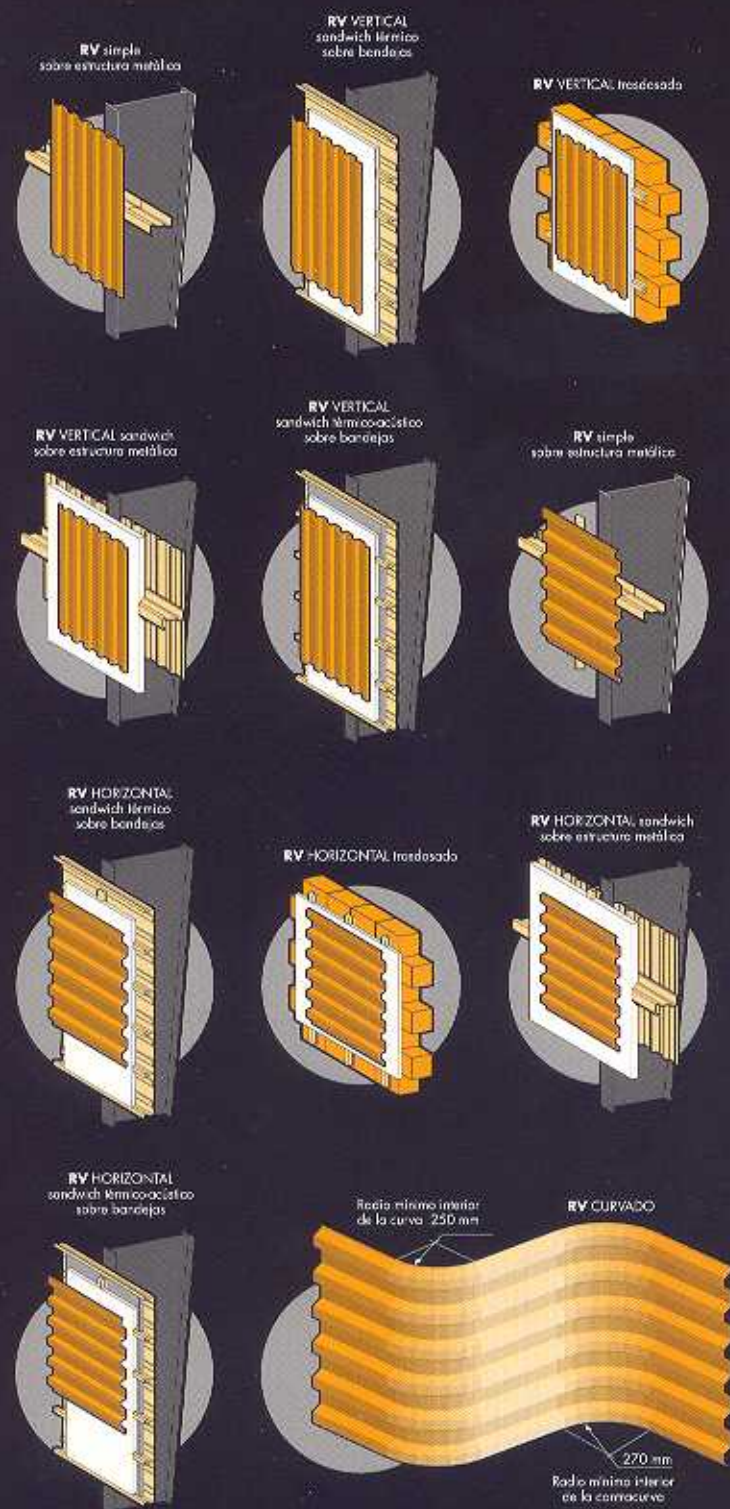




RV] 48

En sintonía con las nuevas tendencias arquitectónicas, el perfil **RV** dispone de una completa gama de accesorios, complementos y detalles constructivos que dan respuesta a los proyectos más audaces y vanguardistas con los más altos niveles de garantía y calidad. Desde nuestro departamento técnico, arquitectos, ingenieros y constructores encontrarán una ayuda técnica y personalizada, que les facilitará el desarrollo de cualquier tipo de diseño sin ningún límite a su creatividad para conseguir unos edificios con personalidad y sello propios.

CARACTERÍSTICAS TÉCNICAS



Distancias máximas entre apoyos en función de carga, flecha admisible y espesor. Ancho del apoyo: mín. 60 mm. (Para anchos más pequeños consultarnos).

* Resultados obtenidos tomando en cuenta los coeficientes de ponderación de cargas según la Norma NBE-MV103 (coeficiente = 1.5).

CARGAS NO PONDERADAS Kg/m ²	Flecha < L/200 espesor en mm				
	0,5	0,6	0,7	0,8	1,0
40	3,09	3,67	3,93	4,17	4,6
50	3,14	3,61	3,65	3,88	4,27
60	2,96	3,21	3,44	3,65	4,02
70	2,81	3,05	3,26	3,46	3,82
80	2,69	2,91	3,12	3,31	3,65
90	2,58	2,8	3	3,19	3,51
100	2,5	2,71	2,9	3,08	3,39
125	2,32	2,51	2,69	2,85	3,15
150	2,18	2,36	2,53	2,69	2,96
175	2,07	2,25	2,4	2,55	2,81
200	1,98	2,15	2,3	2,44	2,69

CARGAS NO PONDERADAS Kg/m ²	Flecha < L/200 espesor en mm				
	0,5	0,6	0,7	0,8	1,0
40	4,33	4,92	5,27	5,6	6,17
50	4	4,57	4,9	5,2	5,73
60	3,6	4,3	4,61	4,89	5,39
70	3,3	4,09	4,38	4,65	5,12
80	3,05	3,79	4,19	4,44	4,9
90	2,89	3,55	4,02	4,27	4,71
100	2,68	3,34	3,69	4,12	4,55
125	2,35	2,94	3,47	3,83	4,22
150	2,11	2,64	3,12	3,54	3,92
175	1,92	2,4	2,85	3,24	3,77
200	1,77	2,22	2,64	3	3,61

CARGAS NO PONDERADAS Kg/m ²	Flecha < L/200 espesor en mm				
	0,5	0,6	0,7	0,8	1,0
40	4,75	4,54	4,86	5,16	5,69
50	3,88	4,21	4,51	4,79	5,28
60	3,66	3,96	4,25	4,51	4,97
70	3,47	3,77	4,03	4,28	4,72
80	3,32	3,6	3,86	4,09	4,51
90	3,19	3,46	3,71	3,94	4,34
100	3,01	3,34	3,58	3,8	4,19
125	2,64	3,1	3,32	3,53	3,89
150	2,36	2,92	3,13	3,32	3,66
175	2,15	2,7	2,97	3,15	3,48
200	1,98	2,49	2,84	3,02	3,33

ESPESOR (mm)	0,5	0,6	0,7	0,8	1,0
PESO (Kg/m ²)	5,63	6,76	7,91	9,04	11,3

Todas las características técnicas del perfil **RV** han sido comprobadas según las normas EUROCODE, existiendo estudios específicos para su utilización combinada con otros productos de *British Robertson*, como por ejemplo los paneles arquitectónicos **Forma Wall** o **GALAXIA**.

Los perfiles han sido calculados según las recomendaciones de la "EUROPEAN CONVENTION FOR CONSTRUCTION STEEL WORK" y verificados con múltiples ensayos por nuestros técnicos de I+D. Un servicio de consulta técnica está a su disposición.

RV 48

Gracias a su geometría, se fabrica con espesores más delgados, manteniendo su resistencia y rebajando su peso.

El perfil **RV** proporciona ventajosas prestaciones técnicas y económicas frente a los perfiles convencionales.



La instalación del **RV** se adapta fácilmente a cualquier necesidad constructiva, pudiendo montarse tanto horizontal como verticalmente y también con ondulaciones y curvaturas.

Cualquiera que sea su disposición, la visualización exterior de un edificio realizado con el perfil industrial **RV** proporciona una perspectiva armónica gracias a la convergencia de líneas hacia un punto infinito que proporciona una magnífica visual.

